



CORTACÉSPED KLIPPO LB 553S e

KLIPPO LB 553S e, de Husqvarna, es un cortacésped BioClip® con tracción delantera para uso profesional intensivo. Su plataforma de corte de gran tamaño de 53 cm lo convierte en la solución perfecta para áreas de tamaño mediano a grande. El diseño se ha centrado en lograr las mejores condiciones ergonómicas posibles para el usuario y un corte extraordinario, incluso en climas húmedos. Equipado con un motor Honda GCV potente y de fácil arranque, carcasa de aluminio, llantas de aluminio ligeras y un manillar regulable en altura y plegable.



Honda GCVx engine

Engine in the new GCVx series. Reliable, powerful and easy starting with Auto Choke. EU stage V certified for more stringent regulations.

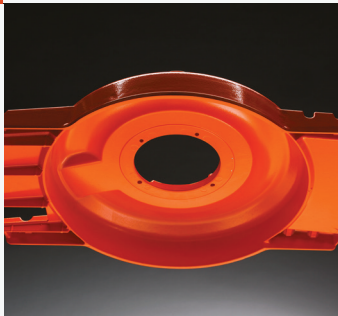


Llantas de aluminio

Llantas de aluminio de 8 pulgadas con rodamientos dobles. Las cubiertas de caucho de dibujo profundo aumentan la tracción y facilitan la conducción.

Chasis de aluminio

Su chasis de aluminio extrarresistente aumenta su potencia y lo dota de mayor durabilidad



Altura de corte regulable

Cómodo ajuste central de la altura de corte de 5 posiciones que van desde los 27 a los 64 mm.



FEATURES

- Chasis de aluminio para prolongar su vida útil
- Chasis de aluminio para una vida útil más larga
- Reliable, powerful and easy starting. EU stage V certified for more stringent regulations.
- Cómodo ajuste central de la altura de corte
- BioClip®
- Side protection bumper
- Manillar lateral ajustable para una posición óptima del usuario.

Technical Specifications	
BATERÍA	
Capacidad de las baterías	0 Ah
Tipo de batería	--
CAPACIDAD	
Potencia neta rpm	2900 rpm
Potencia	3.3 kW
Potencia nominal	3300 W
DIMENSIONES	
Peso bruto del artículo	42500 g
Peso neto del artículo	38000 g
Anchura de corte	53 cm
Cilindrada	166 cm ³
Ajuste altura del manillar	Sí
Manillar ajustable en altura	2 Step
Peso	37.5 kg
Tamaño de rueda, delantera	203 mm
Tamaño de rueda, trasera	203 mm
Anchura de rueda	59.5 cm
MOTOR	
Cilindrada	166 cm ³
Holgura de electrodo	0.75 mm
Marca del motor	Honda
Refrigeración del motor	Aire
Nombre de motor	GCVX-170
Fabricante del motor	Honda
Modelo del motor	GCV170 S3-HV-SD
Bujía	NGK BPR5ES
Capacidad del tanque	0.9 l
EQUIPO	
Tipo de filtro de aire	Papel
Kit BioClip®	No disponible como accesorio (NO DISPONIBLE)
Tapón BioClip®	N/A
Freno de cuchillas (BBC)	No
Tipo de cuchillas	Cuchillas triturar
CLG Product (Calc)	Yes
Control de conducción	Lever
Tipo de transmisión	Autopulsado, única velocidad
Ruedas tractoras	Delantera
Manillar plegable	No
Tipo de manillar	Anti-vibración
Generic Lawnmower Drive Type	Front-wheel drive
Manillar ajustable lateralmente	Sí
Empuñadura suave	Sí
Control de cruceo	No
Conexión para manguera	No
Rodamientos, delante/detrás	Yes/Yes
Conectividad inalámbrica	Not applicable
LUBRICANTE	
Tipo de lubricante del motor	Salpicadura
Consumo de combustible	462 g/kWh
Filtro de combustible	No
Combustible	Gasolina
MATERIALES	
Unidad de corte, material	Aluminio
Paquete "máster": papel + cartón	0 g
Metal total	0 g
Paper + Cardboard total	0 g
PE total	0 g
PET total	0 g
Plastic foil	0 g
Plastic rigid	0 g
Plastic total	0 g
PS/EPS/HIPS total	0 g
Llantas, material	Aluminio
SONIDO Y RUIDO	
Nivel de potencia de sonido garantizado (LWA)	95 dB(A)
Nivel de ruido	94 dB(A)
Nivel de presión sonora en oído	83 dB(A)

Technical Specifications**VIBRACIÓN**

Vibraciones en manillar	4.1 m/s ²
-------------------------	----------------------

EMBALAJE

Altura embalaje	458 mm
Longitud embalaje	994 mm
Volumen embalaje	270.42 dm ³
Anchura embalaje	594 mm
Cantidad en el paquete "máster"	1